

agriss contrôles aléatoires

Sécurité des fendeuses de bûches et des plates-formes élévatrices pour arboriculture fruitière

En 2021, le SECO mandate agriss pour réaliser des contrôles aléatoires portant entre autres sur des fendeuses de bûches et des plates-formes élévatrices automotrices pour arboriculture fruitière.

La fondation agriss contrôle, sur mandat du SECO, la sécurité au travail et la protection de la santé dans les exploitations agricoles employant du personnel extrafamilial ainsi que les exigences relatives à la protection des enfants et des mineurs. Elle se charge en outre de la surveillance du marché concernant le respect des exigences de sécurité pour les machines agricoles et horticoles. Chaque année, agriss réalise au moins deux programmes de contrôles aléatoires. Le directeur technique, Thomas Bachmann, a normalement l'occasion d'informer sur les travaux actuels à l'occasion de l'assemblée de l'association professionnelle. Cela n'a malheureusement pas été possible pendant l'assemblée virtuelle du 6 novembre 2020. C'est pourquoi nous vous informons ici.

Fendeuses de bûches hydrauliques

Les accidents provoqués par des fendeuses de bûches sont encore trop fréquents. C'est la raison pour laquelle la norme de sécurité européenne EN 609-1 a été revue et améliorée. La norme est d'application depuis 2018 et contient des mesures de sécurité supplémentaires auxquelles les fabricants de fendeuses de bûches verticales et horizontales doivent se conformer. Elle prévoit de nouvelles distances de sécurité, surtout pour les machines horizontales. Les fendeuses verticales pour bois longs sont soumises à des exigences pour le maintien du bois avant, pendant et après le processus de fendage. Le respect de ces exigences ainsi que d'autres est contrôlé dans le cadre du programme de contrôles aléatoires. agriss est soutenue par le contrôle du marché du BPA, qui contrôle les machines sur les marchés des hobbies.

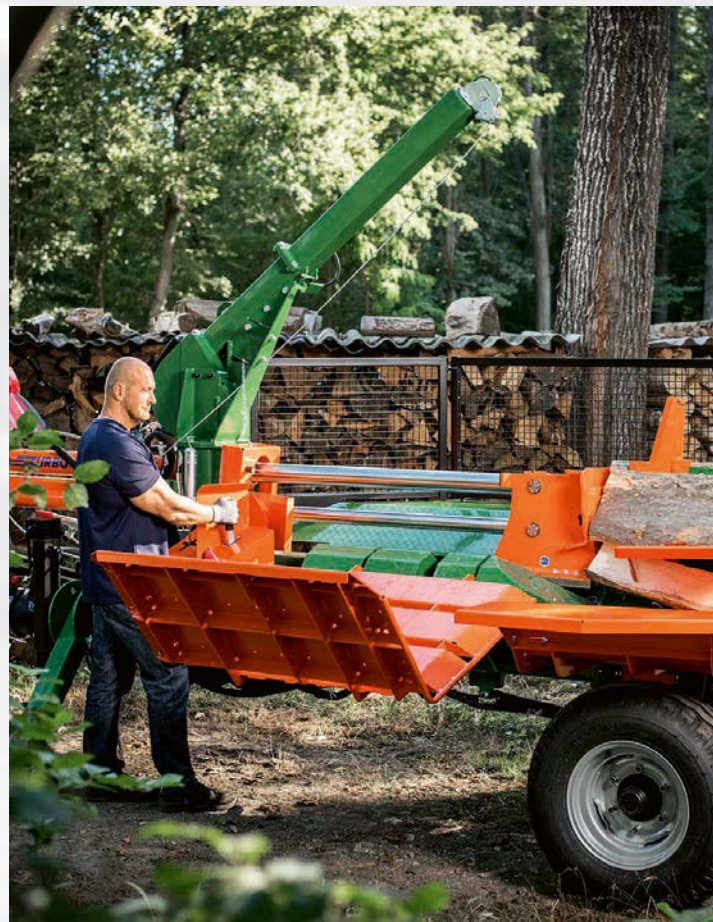
Plates-formes élévatrices automotrices pour arboriculture fruitière

Les plates-formes élévatrices pour arboriculture fruitière sont des machines techniquement complexes munies d'une compensation de dévers automatique et de nombreux autres capteurs et mécanismes de régulation. En Suisse, elles sont souvent utilisées dans les cultures fruitières en pente et doivent fonctionner parfaitement et de manière sûre. Les exigences techniques de sécurité sont définies dans la norme de sécurité européenne EN 16952. Le respect de ces exigences est contrôlé dans le cadre du programme de contrôles aléatoires.

Procédure appliquée par agriss

Actuellement, agriss recense les fournisseurs des deux types de machines, essentiellement sur Internet. Au printemps 2021, les responsables de la mise sur le marché seront invités, dans un premier temps, à présenter des documents pour qu'agriss les évalue, comme cela était déjà le cas pour les programmes de contrôles aléatoires précédents. Ensuite, des contrôles visuels aléatoires seront effectués sur place. ■

*Thomas Bachmann,
directeur technique, agriss*





agriss Stichproben

Sicherheit bei Holzspaltmaschinen und Obsthebebühnen

Das SECO beauftragt agriss, im Jahr 2021 Stichprobenkontrollen unter anderem bei hydraulischen Holzspaltmaschinen und selbstfahrenden Obstplattformen durchzuführen.

Die Stiftung agriss kontrolliert im Auftrag des SECO Arbeitssicherheit und Gesundheitsschutz auf landwirtschaftlichen Betrieben mit familienfremden Angestellten sowie die Anforderungen des Kinder- und Jugendschutzes. Sie führt zudem die Marktüberwachung über die Einhaltung der Sicherheitsanforderungen bei Land- und Gartenbaumaschinen durch. agriss führt jährlich mindestens zwei Stichprobenkontrollprogramme durch. Normalerweise erhält der technische Leiter Thomas Bachmann an unserer Fachverbandsversammlung Gelegenheit, über die aktuellen Arbeiten zu berichten. Das war während der virtuellen Versammlung am 6. November 2020 leider nicht möglich. Die Information folgt deshalb an dieser Stelle.

Hydraulische Holzspaltmaschinen

Bei der Verwendung von Holzspaltmaschinen ereignen sich Unfälle mit abgetrennten Gliedmassen immer noch zu häufig. Deshalb wurde die

europäischen Sicherheitsnorm EN 609-1 revidiert und verbessert. Die Norm gilt seit Mitte 2018 und enthält zusätzliche Sicherheitsmassnahmen, die die Hersteller von vertikalen und horizontalen Holzspaltmaschinen einhalten müssen. Es werden neue Sicherheitsabstände, vor allem bei horizontalen Maschinen gefordert. Bei vertikalen Langholzspaltmaschinen gibt es Anforderungen für die Holzhaltung vor, während und nach dem Spaltprozess. Die Einhaltung dieser und weiteren Anforderungen werden im Rahmen des Stichprobenprogramms überprüft. Dabei wird agriss durch die Marktüberwachung der BFU unterstützt, die die Maschinen in den Hobbymärkten kontrolliert.

Selbstfahrende Obsthebebühnen im Obstbau

Obsthebebühnen sind technisch komplexe Maschinen, die selbstfahrend, mit automatischem Hangausgleich und mit vielen weiteren Sensoren und Regelmechanismen

ausgestattet sind. Sie werden in der Schweiz oft in Obstanlagen am Hang eingesetzt und müssen einwandfrei und sicher funktionieren. Die sicherheitstechnischen Anforderungen werden in der europäischen Sicherheitsnorm EN 16952 festgelegt. Im Rahmen des Stichprobenprogramms wird die Einhaltung dieser Anforderungen kontrolliert.

Das Vorgehen von agriss

Aktuell zeichnet agriss die Anbieter bei beiden Maschinen auf, primär im Internet. Im Frühjahr 2021 werden die Inverkehrbringer in einem ersten Schritt – wie schon bei früheren Stichprobenprogrammen – aufgefordert, Unterlagen einzureichen, die agriss danach auswertet. Danach folgen stichprobeweise visuelle Kontrollen vor Ort.

*Thomas Bachmann
Technischer Leiter, agriss*

